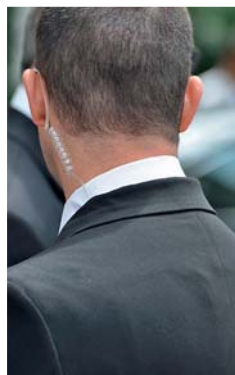


Fotos: Clartreliot, Fotolia, SIWA



Seit mehr als zehn Jahren ist die SIWA Sicherheits- und Wachdienst GmbH im Oldenburger Münsterland und darüber hinaus erfolgreich für Menschen, Gebäude und Maschinen tätig. An 365 Tagen sorgen 138 Mitarbeiter für mehr Sicherheit in der Region.

UWE THYEN, SIWA  
SICHERHEITS- UND WACHDIENST GMBH

## Sicherheit für alle Fälle

nordphoto, Kokenge



Seit Jahren ist der Anstieg von Sicherheitsmaßnahmen in allen Branchen spürbar. Die Straftaten nehmen zu. Auch die Anforderungen an Veranstaltungen haben sich völlig verändert. Die Menschen wünschen sich generell mehr Sicherheit – egal, ob in großen Unternehmen oder im privaten Bereich. Das Cloppenburg Unternehmen SIWA hat sich durch seinen ganzheitlichen Ansatz auf die neuen Anforderungen eingestellt und bietet seinen Kunden eine maßgeschneiderte Einzellösung für jeden Bedarfsfall.

Die Sicherheits-Branche hat in den letzten Jahren – national wie international – ein sehr starkes Wachstum zu verzeichnen. Das liegt vor allem an der kaum noch weg zu diskutierenden Zunahme nicht vorhersehbarer Straftaten und den daraus folgenden erhöhten Sicherheitsmaßnahmen für Unternehmen und Menschen. Im Vergleich zu früheren Jahrzehnten haben sich vor allem seit 2000 die Kundenanforderungen deutlich gewandelt und mussten von der Sicher-

heitsbranche entsprechend adaptiert werden. Auch SIWA hat sich diesen neuen Qualifikationsanforderungen mit höchstem Einsatz gestellt.

Wichtig war und ist es, auf der einen Seite unsere Dienstleistungsbereiche immer weiter auszubauen bzw. zu qualifizieren und auf der anderen Seite alle Mitarbeiter für jedes einzelne Projekt des Kunden zielorientiert zu schulen und auf den Einsatz vorzubereiten. Wir möchten in diesem Zusammenhang darauf hinwei-

sen, dass es der Sicherheitsbranche gelungen ist, zum 1. Januar 2011 einen neuen Mindestlohtarifvertrag abzuschließen; er kommt den Mitarbeitern in der gesamten Branche zugute, die mit ihrem täglichen Einsatz Menschen und Gebäude schützen.

### Qualität und Leistung

Im Wettbewerb mehr Qualität zu bieten, bedeutet für alle SIWA-Mitarbeiter, den Kundenerfordernissen und -erwartungen

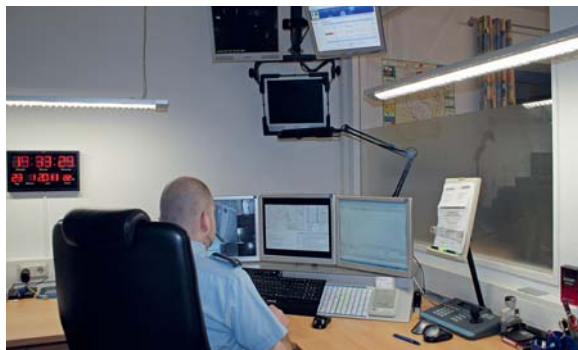
jederzeit zu entsprechen. Dies wird durch eine kontinuierliche Steigerung des gebotenen Qualitätsniveaus erreicht. Daraus resultiert unsere Mitgliedschaft im VSWN (Verband für Sicherheit in der Wirtschaft Norddeutschland) sowie die im Juli 2010 erfolgreich durchgeführte Verlängerung der VdS-Zertifizierung mit der Vergabe der DIN EN ISO 9001.

Wir legen größten Wert auf die Qualität unserer Mitarbeiter. An die Belegschaft werden deshalb hohe Anforderungen gestellt. Das beginnt schon bei der Auswahl und Einstellung des Personals. Neben gesetzlichen Voraussetzungen müssen firmeneigene Standards erfüllt werden, denn der Schutz von Personen und deren Eigentum, das Vermeiden von Gefahren, das Minimieren von Risiken und das Verhindern von Schäden erfordert ein hohes Maß an persönlicher Eignung sowie physischer und psychischer Belastbarkeit.

### Alarm- und Notrufzentrale

Jeder kennt die typischen Notrufleitstellen von Rettungsdienst, Feuerwehr oder der Polizei. Doch auch, wenn ein Fahrstuhl blockiert, eine Alarmanlage schrillt oder eine Maschine streikt, ist schnelle und professionelle Hilfe gefragt. Die Alarmzentrale des SIWA Sicherheitsdienstes kümmert sich seit 1999 in der eigens dafür gebauten Zentrale in Cloppenburg rund um die Uhr um seine Kunden. Hier treffen alle Notrufe aus dem gesamten Bundesgebiet ein und werden von SIWA umgehend an die zuständigen Interventionskräfte, Ansprechpartner und Wartungstechniker weitergeleitet.

Die Aufgaben der SIWA-Alarmzentrale sind vielfältig und anspruchsvoll. Die Videoüberwachung, Kontrolle von Gefahrenmeldeanlagen und das Entgegennehmen von Aufzugsnotrufen gehören zu den Grundaufgaben der Mitarbeiter. Darüber hinaus werden hier die Störmeldungen von Maschinen und Anlagen verarbeitet. Die Ausstattung unserer Alarmzentrale



Fotos: SIWA

**Was nützt die aufwändigste Alarmanlage mit Sirene und Blaulicht, wenn anschließend nichts passiert? Blick in die Cloppenburger Alarmleitstelle von SIWA.**



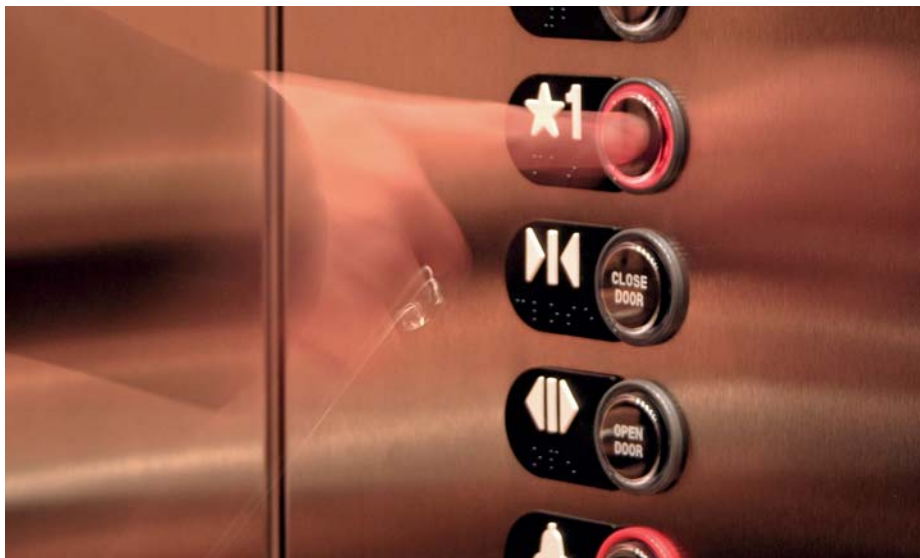
Foto: SIWA

**Das Sicherheitspersonal, das durch SIWA geschult und durch die IHK geprüft wird, versieht seinen Dienst auf der Grundlage einer mit dem Kunden abgestimmten Dienstanweisung.**

# Man muss vom Weg abkommen, um nicht auf der Strecke zu bleiben.

(Hans Zaugg, Designer)

Foto: bimedia, Fotolia



**Albtraum im Fahrstuhl, SIWA weiß Rat:** In der Cloppenburg Zentralen laufen unter anderem die Notrufe diverser Aufzugsinstallationen auf.

Foto: SIWA



**Diebstahlprävention gegen Inventurdifferenzen:** Personenvereinzelnungsanlage mit Zufallsgeneratoren zur Taschenkontrolle.

entspricht dem neuesten Stand moderner Sicherheitstechnik. Bereits seit 1999 arbeitet SIWA mit der *Dr. Pfau Fernwirktechnik GmbH* aus Überlingen erfolgreich zusammen. Deren *Leiststellen-Management-system LISA* hat den großen Vorteil, dass wir es individuell auf unsere Bedürfnisse zuschneiden können. LISA steht für *Leiststelle für intelligente Störungs- und Alarmbearbeitung*. Die Software ist ein Baukasten, mit dessen Hilfe eine individuelle Maßnahmenbearbeitung zusammengestellt werden kann. Eine Bearbeitung von Alarm- und Störungsmeldungen kann situationsbedingt unterschiedlich erfolgen. Das bedeutet, dass sie vom Computer intelligent und effizient nach Prioritäten bearbeitet werden können.

Dennoch: Auch die beste Einbruchmeldeanlage bleibt wirkungslos, wenn nicht vor Ort reagiert werden kann. Unsere Revierwachdienste haben deshalb während ihrer Kontrollfahrten permanenten Kontakt zur Alarmleitstelle und prüfen an Ihrem Objekt zu jeweils wechselnden Zeiten den Verschluss und den Status der Sicherheitstechnik. So schließen wir den Sicherheitskreislauf aus Gefahrentechnik und Objektkontrollen. Schäden und Auffälligkeiten am Objekt werden unmittelbar an die Leitstelle gemeldet, die wiederum Interventionsmaßnahmen nach Kundenwunsch steuert.

Die SIWA-Mitarbeiter in Cloppenburg betreuen ihre Kunden rund um die Uhr, 24 Stunden am Tag, an 365 Tagen im Jahr. Dabei plant SIWA langfristig: Wir werden den Standort und vor allem die Alarmzentrale in Zukunft weiter ausbauen – die Kapazitäten sind bereits vorhanden. Alle technischen Anlagen sind auf eine Erweiterung ausgelegt; künftige Übertragungs-

Schmeckt  
nach mehr.



Erzeugergroßmarkt Langförden-Oldenburg eG  
Anbau und Vermarktung von Beerenfrüchten und Gemüse aus Norddeutschland  
Lange Straße 7 | 49377 Vechta-Langförden | [www.elo-online.de](http://www.elo-online.de)



Ganz schön knackig.



Großveranstaltungen wie Rock-Konzerte, internationale Konferenzen oder Konzernhauptversammlungen sind das klassische Einsatzfeld für Sicherheitsdienste.

wege und Sendesysteme lassen sich daher problemlos in die bestehende Technik integrieren, so dass Alarmer und Störmeldungen übers Internet (VoIP) oder GSM übertragen werden können.

### Objektschutz, Werkschutz, Pförtnerdienst

Der Wert von Gebäuden und Einrichtungen nimmt ständig zu. Das gilt auch für ideelle Werte wie Denkmäler oder Einrichtungen für das reibungslose Funktionieren von Gesellschaft und Wirtschaft. Der Schutz solcher Objekte vor Gefährdungen wird immer wichtiger.

Sicherheit heißt Beständigkeit. Bedeutende Objekte sind häufig auch Knotenpunkte des politischen, wirtschaftlichen und kulturellen Lebens und werden von vielen Menschen genutzt. Auch im Interesse dieser Menschen gilt es, Gefährdungen von Objekten abzuwehren, und zwar ohne ihren Betrieb zu beeinträchtigen. Nicht zufällig macht deshalb der Objektschutz den größten Teil des privaten Sicherheitsgewerbes aus.

Die Anforderungen an diese Art von Dienstleistungen sind immer umfassender geworden. Längst hat der ganzheitliche Objektschutz den herkömmlichen Wach- und Schließdienst abgelöst. Auch die Bewachung von Flughäfen und andere Sicherheitsdienste im Luftverkehr, der Schutz von Botschaften und Kernkraftwerken wird an private Sicherheitsunternehmen übertragen. Der »Pförtner- und Tordienst« umfasst dabei die Überwachung, Regelung und Kontrolle des gesamten Verkehrs an den Ein- und Ausgängen der zu schützenden Objekte.

Die Überwachung, Kontrolle, Sicherung und Regelung des Verkehrs an den Ein- und Ausgängen erstreckt sich auf den Personen-, Fahrzeug-, Waren- und Güterverkehr. Oft umfasst der Pförtner- und Tordienst – entsprechend der betriebsbedingten Situation – noch weitere Aufgaben, wie etwa Telefon- und Alarmdienst, Ausweiskontrollen, Besucherempfang

und Besucherweiterleitung, Kontrolle von Fahrzeugen, Ladungen und Taschen.

### Veranstaltungsschutz

Bei sportlichen und kulturellen Ereignissen, Messen und Kongressen kommen regelmäßig zahlreiche Menschen zusammen. Die Ausrichter solcher Veranstaltungen übernehmen eine große Verantwortung für die Sicherheit der Besucher. Erst der Einsatz professioneller Ordnungskräfte erlaubt es, dass viele Menschen Ereignisse vor Ort erleben können.

Durch den unterschiedlichen Charakter von Veranstaltungen ist die Palette von Einsatzmöglichkeiten und Anforderungen breit. Sie reicht von der Erarbeitung eines Sicherheitskonzeptes bis hin zur Koordination mit den staatlichen Stellen. Selbstverständlich übernehmen unsere qualifizierten Sicherheitsmitarbeiter neben Kassen-, Absperr- und Kontrolldiensten auch den anfallenden Objektschutz sowie die Abschirmung von VIPs.

### Sicherheit heißt Lebensqualität

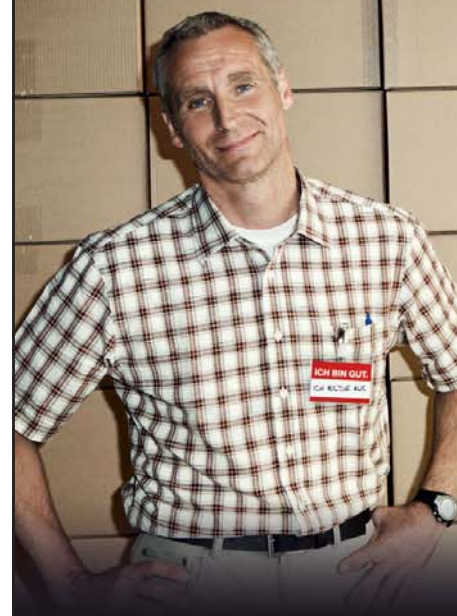
Unsere Personenschützer dienen der Sicherheit von Menschen, die aufgrund ihrer Tätigkeit, ihrer Prominenz, ihrer besonderen Kenntnisse oder aus anderen Gründen geschützt werden müssen. Der SIWA-Personenschutz erhält den Bewegungsraum seiner Klientel und sichert öffentliche Auftritte. Dabei steht die diskrete, intelligente Abschirmung und Raumsicherung im Vordergrund.

Die verschiedenen Sicherheitsbereiche werden sich auch in Zukunft weiter entwickeln, denn die Sorge der Menschen und Unternehmen um den Eigenschutz nimmt zu. Diesem hohen Anspruch werden wir auch weiter in höchstem Maße gerecht.

Die SIWA-Qualität und -Leistung überzeugt immer wieder unsere vielen langfristigen Kunden. Mehr Infos über SIWA gibt es im Internet unter [www.siwa-sicherheit.de](http://www.siwa-sicherheit.de)

**IN MEINEM  
BETRIEB STECKEN  
180 JAHRE  
KNOW-HOW.**

**WAS IST, WENN DIE MAL  
IN RENTE GEHEN?**



Gute Chefs bilden jetzt ihre Fachkräfte von morgen aus. Wir unterstützen Sie mit Rundum-Beratung und vermitteln Ihnen geeignete Auszubildende. Alles unter der zentralen Service-Nummer: 01801-66 44 66.\* Oder unter [www.ich-bin-gut.de](http://www.ich-bin-gut.de)

\*Festnetzpreis 3,9 ct/min; Mobilfunkpreise höchstens 42 ct/min

DER ARBEITGEBER-SERVICE

 **Bundesagentur für Arbeit**

Agentur für Arbeit Vechta  
Rombergstraße 51  
49377 Vechta  
[Vechta.Arbeitgeber@arbeitsagentur.de](mailto:Vechta.Arbeitgeber@arbeitsagentur.de)